



„EXKURSION“ ZUR BEHÖRDE FÜR ARBEIT, SOZIALES, FAMILIE UND INTEGRATION (BASFI)

Gesprächspartner/in: Jörn Westphal

Zentraler Koordinierungsstab

Flüchtlinge Koordination des Ehrenamtes in der Flüchtlingshilfe

30.11.2015

BEHÖRDE FÜR ARBEIT, SOZIALES, FAMILIE UND INTEGRATION (BASFI)

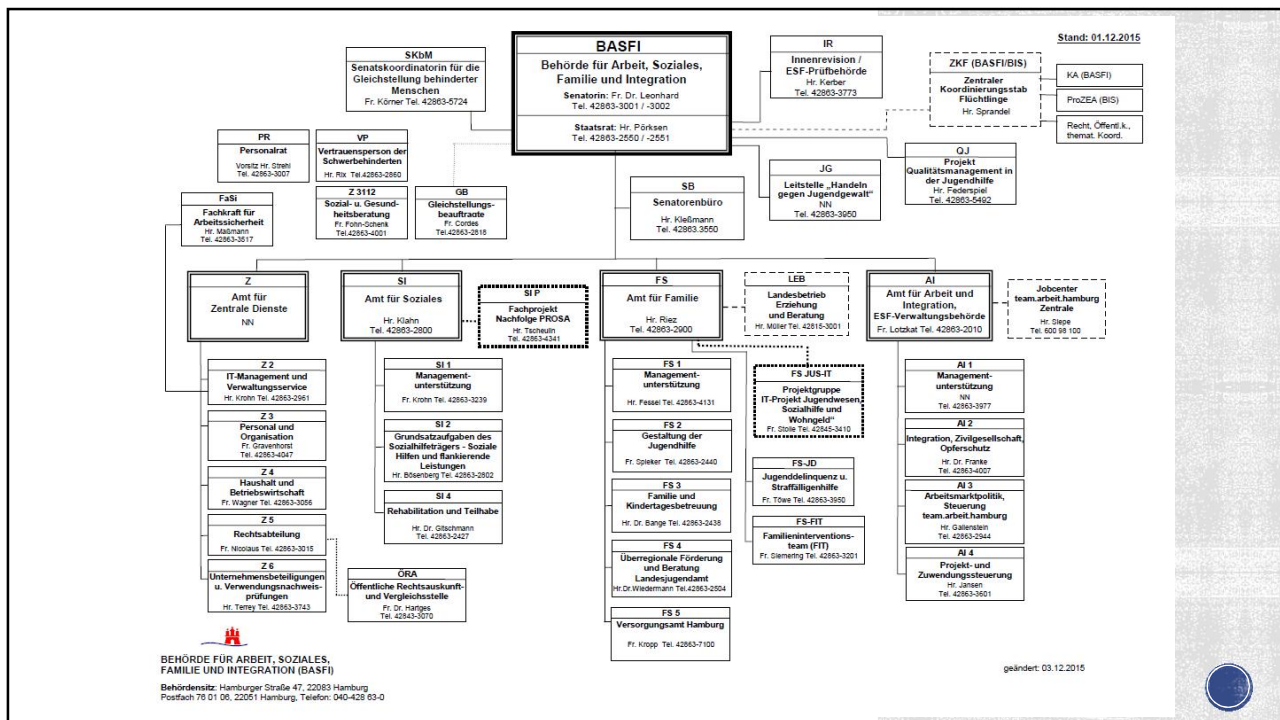
Aufgabenbereiche:

- Die Behörde für Arbeit, Soziales, Familie und Integration (BASFI) schafft politische Rahmenbedingungen, **um Menschen in den Hamburger Arbeitsmarkt zu integrieren**. Darüber hinaus ist sie für die **Betreuung von Kindern und Jugendlichen zuständig**.
- Weitere zentrale Aufgaben sind die **Integration von Menschen mit Migrationshintergrund** und die Teilhabe von Menschen mit Behinderungen am gesellschaftlichen Leben.
- Die Behörde ist somit unter anderem **auch zuständig für Flüchtlinge, Wohnungs- und Obdachlose sowie für Opfer von häuslicher Gewalt**.



BEHÖRDE FÜR ARBEIT, SOZIALES, FAMILIE UND INTEGRATION (BASFI)

- Jeder Schutzsuchende, der einen Antrag auf Bleiberecht stellt, erwirbt **Ansprüche auf Unterbringung, Verpflegung und Betreuung**
- **Sicherung des Grundbedarfs:** Ernährung, Unterkunft, Heizung, Kleidung, Gesundheits- und Körperpflege, Gebrauchs- und Verbrauchsgüter im Haushalt, Taschengeld für persönliche Bedürfnisse im Alltag, Leistungen bei Krankheit, Schwangerschaft und Geburt.
- Zuständig für die **Folgeunterbringung (f&w)**



Aufgaben im ZKF

- Unterstützung von Initiativen in Hamburg
- Teilnahme an Runden Tischen und Arbeit Arbeitsgruppen in HH
- Bearbeitung direkter Anfrage aus der Bevölkerung

Rolle von Freiwilligen in Ihrer Arbeit in der Behörde

- "keine"

Motivation

- Alternative zu f&w

**BEHÖRDEN
IN DER
ZUSAMMENARBEIT**

BIS (Behörde für Inneres
und Sport)

BASFI

ZKF (Zentraler
Koordinierungsstab
Flüchtlinge)

Amt für Arbeit und
Integration (AI) innerhalb
der BASFI

Bezirksämter(BA)

Fördern und Wohnen (f&w),
Unternehmen der FHH

**FRAGEN/ÜBERLEGUNGEN**

- Welche Professionen arbeiten in der Behörde?
- Gibt es dort Ehrenamtliche?
- Wie ist der Arbeitsaufwand? Wie wird er bewältigt?
- Wie werden die Flüchtlinge im Bezug auf den Winter versorgt, wie werden Wohnräume gesucht?
- Wie steht Hamburg derzeit da, im Bezug auf ehrenamtliche Hilfe und Auslastung?



IM GESPRÄCH ERFAHREN:

- **dass er wenig zu den anderen Abteilungen weiß:** man merkt klar, die unterschiedlichen Zugehörigkeiten, er weiß wenig über die Arbeit der anderen Abteilungen und möchte dazu auch nicht viel sagen.
- Kompensation der anzufallenden Arbeiten wird **nur mit Hilfe von Mehrarbeit** gelöst (Neue Mitarbeiter werden zum Teil eingestellt)



IM GESPRÄCH ERFAHREN/ERWARTUNG:

- Ehrenamtliches Engagement ist in Hamburg wohl derzeit, in den verschiedenen Einrichtungen, gedeckt. Ausnahme: Dolmetscher!
- Wir persönlich erwarten:
- dass die Stadt Hamburg, die Flüchtlinge menschenwürdig unterbringt. Möglichkeiten zur Integration bietet und sich daraus keine Nachteile für andere sozialschwache Gruppen entstehen. Diese dürfen nicht vernachlässigt werden, durch die derzeitige Flüchtlingsproblematik. (Bsp. Senioren, Behinderte, Obdachlose)



TEILNEHMER DER GRUPPE

(Sonya Ahmed, Paulo Costa)



ANHÄNGE

- <http://www.hamburg.de/basfi>
- E-Mail-Adresse für Vermittlung von Ehrenamtlichen/Spenden
fluechtlinge@basfi.hamburg.de

